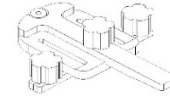


Wedge-Pro® - Segmenting Cheat Sheet



Segment Count & Miter Angle

	8 22.50°	10 18.00°	12 15.00°	16 11.25°	18 10.00°	20 9.00°	24 7.50°	32 5.63°	36 5.00°	40 4.50°	48 3.75°	60 3.00°	72 2.50°
3	1 3/16	15/16	13/16	9/16	1/2	1/2	3/8	5/16	1/4	1/4	3/16	3/16	1/8
3 1/2	1 3/8	1 1/8	15/16	11/16	5/8	9/16	7/16	5/16	5/16	1/4	1/4	3/16	1/8
4	1 9/16	1 1/4	1 1/16	13/16	11/16	5/8	1/2	3/8	3/8	5/16	1/4	3/16	3/16
4 1/2	1 3/4	1 7/16	1 3/16	7/8	13/16	11/16	9/16	7/16	3/8	3/8	5/16	1/4	3/16
5	1 15/16	1 9/16	1 5/16	1	7/8	13/16	5/8	1/2	7/16	3/8	5/16	1/4	3/16
5 1/2	2 3/16	1 3/4	1 7/16	1 1/16	15/16	7/8	3/4	9/16	1/2	7/16	3/8	5/16	1/4
6	2 3/8	1 7/8	1 9/16	1 3/16	1 1/16	15/16	13/16	9/16	1/2	1/2	3/8	5/16	1/4
6 1/2	2 9/16	2 1/16	1 11/16	1 1/4	1 1/8	1	7/8	5/8	9/16	1/2	7/16	5/16	5/16
7	2 3/4	2 3/16	1 13/16	1 3/8	1 1/4	1 1/8	15/16	11/16	5/8	9/16	7/16	3/8	5/16
7 1/2	2 15/16	2 3/8	1 15/16	1 1/2	1 5/16	1 3/16	1	3/4	5/8	9/16	1/2	3/8	5/16
8	3 1/8	2 1/2	2 1/8	1 9/16	1 3/8	1 1/4	1 1/16	13/16	11/16	5/8	1/2	7/16	3/8
8 1/2	3 5/16	2 11/16	2 1/4	1 11/16	1 1/2	1 5/16	1 1/8	13/16	3/4	11/16	9/16	7/16	3/8
9	3 9/16	2 13/16	2 3/8	1 3/4	1 9/16	1 7/16	1 3/16	7/8	13/16	11/16	9/16	1/2	3/8
9 1/2	3 3/4	3	2 1/2	1 7/8	1 11/16	1 1/2	1 1/4	15/16	13/16	3/4	5/8	1/2	7/16
10	3 15/16	3 1/8	2 5/8	1 15/16	1 3/4	1 9/16	1 5/16	1	7/8	13/16	5/8	1/2	7/16
10 1/2	4 1/8	3 5/16	2 3/4	2 1/16	1 13/16	1 5/8	1 3/8	1	15/16	13/16	11/16	9/16	7/16
11	4 5/16	3 7/16	2 7/8	2 3/16	1 15/16	1 3/4	1 7/16	1 1/16	15/16	7/8	3/4	9/16	1/2
11 1/2	4 1/2	3 5/8	3	2 1/4	2	1 13/16	1 1/2	1 1/8	1	7/8	3/4	5/8	1/2
12	4 11/16	3 3/4	3 1/8	2 3/8	2 1/8	1 7/8	1 9/16	1 3/16	1 1/16	15/16	13/16	5/8	1/2
12 1/2	4 15/16	3 15/16	3 1/4	2 7/16	2 3/16	1 15/16	1 5/8	1 1/4	1 1/16	1	13/16	5/8	9/16
13	5 1/8	4 1/16	3 3/8	2 9/16	2 1/4	2 1/16	1 11/16	1 1/4	1 1/8	1	7/8	11/16	9/16
13 1/2	5 5/16	4 1/4	3 9/16	2 5/8	2 3/8	2 1/8	1 3/4	1 5/16	1 3/16	1 1/16	7/8	11/16	9/16
14	5 1/2	4 3/8	3 11/16	2 3/4	2 7/16	2 3/16	1 13/16	1 3/8	1 1/4	1 1/8	15/16	3/4	5/8
14 1/2	5 11/16	4 9/16	3 13/16	2 7/8	2 1/2	2 1/4	1 7/8	1 7/16	1 1/4	1 1/8	15/16	3/4	5/8
15	5 7/8	4 11/16	3 15/16	2 15/16	2 5/8	2 3/8	1 15/16	1 1/2	1 5/16	1 3/16	1	13/16	5/8
15 1/2	6 1/16	4 7/8	4 1/16	3 1/16	2 11/16	2 7/16	2	1 1/2	1 3/8	1 3/16	1	13/16	11/16
16	6 5/16	5	4 3/16	3 1/8	2 13/16	2 1/2	2 1/8	1 9/16	1 3/8	1 1/4	1 1/16	13/16	11/16
16 1/2	6 1/2	5 3/16	4 5/16	3 1/4	2 7/8	2 9/16	2 3/16	1 5/8	1 7/16	1 5/16	1 1/16	7/8	3/4
17	6 11/16	5 5/16	4 7/16	3 5/16	2 15/16	2 11/16	2 1/4	1 11/16	1 1/2	1 5/16	1 1/8	7/8	3/4
17 1/2	6 7/8	5 1/2	4 9/16	3 7/16	3 1/16	2 3/4	2 5/16	1 11/16	1 1/2	1 3/8	1 1/8	15/16	3/4
18	7 1/16	5 5/8	4 11/16	3 9/16	3 1/8	2 13/16	2 3/8	1 3/4	1 9/16	1 7/16	1 3/16	15/16	13/16

** Formula to Calculate Segment Length -> (Ring Diameter x 3.14) / Number of Segments

** Finished ring will be a little larger than anticipated as the formula provides an exact arc length, whereas the actual cut is a straight line.